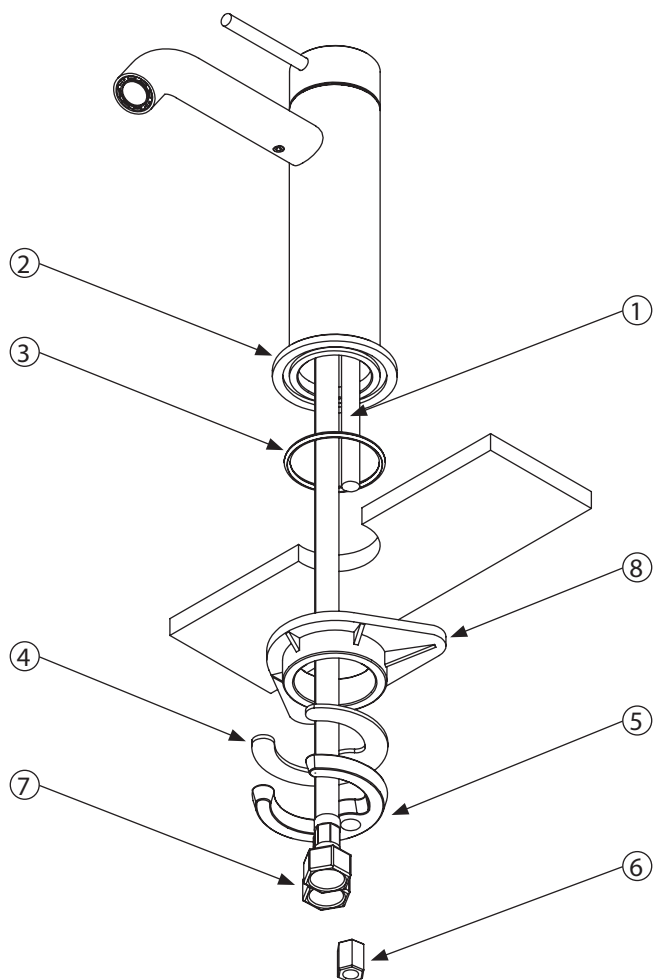
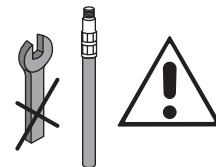




RADOMONTE

- VENEZIA -

Istruzioni di montaggio modelli ad un tirante Assembly instructions for model with one tie



- Chiudere l'ingresso dell'acqua;
 - Avvitare il tirante (1) contenuto nel kit di fissaggio, le prolunghe (se presenti) e i flessibili (7);
 - Inserire la guarnizione (3) nell'anello di base (2);
 - Posizionare il mix in corrispondenza del foro lavello;
 - Inserire il triangolo rinforzo (8) (se presente);
 - Inserire la guarnizione in gomma (4) nel tirante (1);
 - Inserire la flangia (5) nel tirante (1);
 - Fissare il tutto avvitando il controdado (6) sul tirante (1);
 - Collegare i flessibili (7) alla rete idrica o ai rubinetti sottolavabo / lavello filtro e snodo (non in dotazione) e verificare la presenza delle guarnizioni di tenuta;
 - Riaprire l'ingresso dell'acqua.
-
- Close the water inlet;
 - Tighten the tie (1) contained in the fixing kit, the extensions (if any) and flexibles (7);
 - Insert the gasket (3) into the base (2);
 - Place the mixer in the sink hole;
 - Insert the triangle reinforcement (8) (if any);
 - Insert the rubber gasket (4) in the tie (1);
 - Insert the flange (5) in the tie (1);
 - Secure all by tightening the nut (6) on the tie (1);
 - Connect hoses (7) to the water or wash basin / sink filter and pivot (not supplied) and check the sealing gaskets;
 - Re-open the water inlet.

Radomonte by Geda

Via Maestri del Lavoro, 16/18

Z.I. Porcia Ovest - 33080 Porcia (PN) Italy

Phone +39 0434 923077

Fax +39 0434 591923

Mail: info@radomonte.it

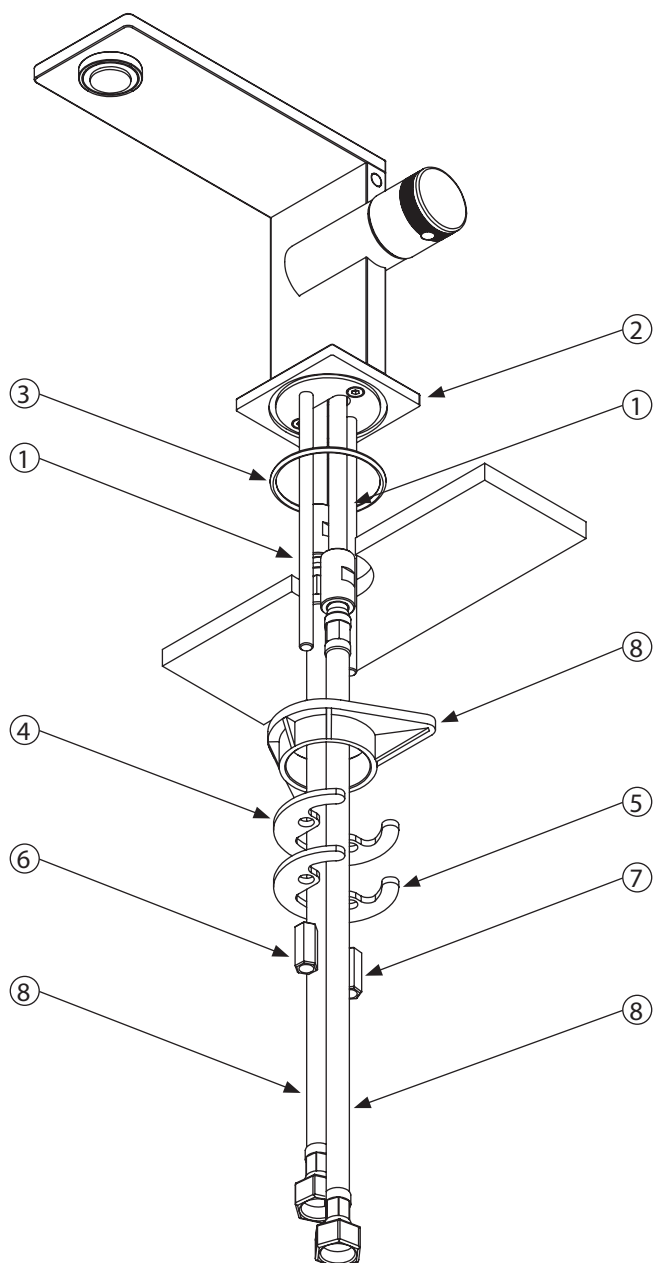
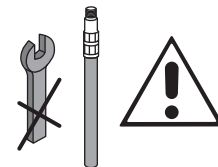
www.radomonte.it



RADOMONTE

- VENEZIA -

Istruzioni di montaggio modelli a due tiranti Assembly instructions for model with two ties



- Chiudere l'ingresso dell'acqua;
 - Avvitare i tiranti (1) contenuti nel kit di fissaggio e i flessibili (7);
 - Inserire la guarnizione (3) nell'anello di base (2);
 - Posizionare il mix in corrispondenza del foro del lavello;
 - Inserire il triangolo rinforzo (8) (se presente);
 - Inserire la guarnizione in gomma (4) nei tiranti (1);
 - Inserire la flangia (5) nei tiranti (1);
 - Fissare il tutto avvitando il controdado (6) sui tiranti (1);
 - Collegare i flessibili (7) alla rete idrica o ai rubinetti sottolavabo / lavello filtro e snodo (non in dotazione) e verificare la presenza delle guarnizioni di tenuta;
 - Riaprire l'ingresso dell'acqua.
-
- Close the water inlet;
 - Tighten the ties (1) contained in the fixing kit and flexible hoses (7);
 - Insert the gasket (3) into the base (2);
 - Place the mixer in the sink hole;
 - Insert the triangle reinforcement (8) (if any);
 - Insert the rubber gasket (4) in the ties (1);
 - Insert the flange (5) in the ties (1);
 - Secure all by tightening the nut (6) on ties (1);
 - Connect hoses (7) to the water or wash basin / sink filter and pivot (not supplied) and check the sealing gaskets;
 - Re-open the water inlet.

Radomonte by Geda

Via Maestri del Lavoro, 16/18

Z.I. Porcia Ovest - 33080 Porcia (PN) Italy

Phone +39 0434 923077

Fax +39 0434 591923

Mail: info@radomonte.it

www.radomonte.it