

# **GRAFFITI**

*writing on steel*

**Bathroom  
Wellness**



**RADOMONTE**



DESIGN E INNOVAZIONE IN ACCIAIO INOX  
RADOMONTE SVILUPPA SOLUZIONI PER BAGNO, CUCINA E WELLNESS  
IN ACCIAIO INOX AISI 316L, MATERIALE SCELTO PER LE SUE ELEVATE  
PRESTAZIONI IN TERMINI DI RESISTENZA, IGIENE E DURABILITÀ.  
OGNI PRODOTTO NASCE DA UN PROCESSO PROGETTUALE CHE  
INTEGRA COMPETENZA MANIFATTURIERA E RICERCA TECNICA, CON  
PARTICOLARE ATTENZIONE ALLA PRECISIONE COSTRUTTIVA E ALLA  
COERENZA FORMALE.  
RUBINETTERIA, ACCESSORI E SISTEMI WELLNESS SONO PENSATI PER  
INSERIRSI CON CONTINUITÀ NELLO SPAZIO, OFFRENDO SOLUZIONI  
AFFIDABILI, DUREVOLI E COMPATIBILI CON LE ESIGENZE DELLA  
PROGETTAZIONE CONTEMPORANEA.

DESIGN AND INNOVATION IN STAINLESS STEEL  
RADOMONTE DEVELOPS SOLUTIONS FOR  
BATHROOM, KITCHEN AND WELLNESS ENVI-  
RONMENTS IN AISI 316L STAINLESS STEEL, SE-  
LECTED FOR ITS HIGH PERFORMANCE IN TERMS  
OF RESISTANCE, HYGIENE AND DURABILITY.  
EACH PRODUCT RESULTS FROM A DESIGN-DRI-  
VEN PROCESS THAT COMBINES MANUFACTU-  
RING EXPERTISE WITH TECHNICAL RESEARCH,  
WITH A FOCUS ON CONSTRUCTION PRECISION  
AND FORMAL COHERENCE. TAPS, ACCESSO-  
RIES AND WELLNESS SYSTEMS ARE CONCEI-  
VED TO INTEGRATE SEAMLESSLY INTO THE  
SPACE, OFFERING RELIABLE, LONG-LASTING  
SOLUTIONS ALIGNED WITH CONTEMPORARY  
DESIGN REQUIREMENTS.

DESIGN UND INNOVATION AUS EDELSTAHL  
RADOMONTE ENTWICKELT LÖSUNGEN FÜR  
BAD, KÜCHE UND WELLNESS AUS EDELSTAHL  
AISI 316L, AUSGEWÄHLT AUFGRUND SEINER  
HOHEN LEISTUNGSFÄHIGKEIT IN BEZUG AUF  
WIDERSTANDSFÄHIGKEIT, HYGIENE UND LAN-  
GLEBIGKEIT. JEDES PRODUKT ENTSTEHT AUS  
EINEM PLANUNGSORIENTIERTEN PROZESS,  
DER HANDWERKLICHE KOMPETENZ MIT TECH-  
NISCHER FORSCHUNG VERBINDET, MIT BESON-  
DEREM FOKUS AUF KONSTRUKTIVE PRÄZIS-  
ION UND FORMALE KOHÄRENZ. ARMATUREN,  
ACCESSOIRES UND WELLNESSSYSTEME SIND  
DARAUF AUSGELEGT, SICH NAHTLOS IN DEN  
RAUM ZU INTEGRIEREN UND ZUVERLÄSSIGE,  
LANGLEBIGE LÖSUNGEN IM EINKLANG MIT DEN  
ANFORDERUNGEN ZEITGENÖSSISCHER PLA-  
NUNG ZU BIETEN.

DESIGN ET INNOVATION EN ACIER INOXYDABLE  
RADOMONTE DÉVELOPPE DES SOLUTIONS  
POUR LA SALLE DE BAINS, LA CUISINE ET LE  
WELLNESS EN ACIER INOXYDABLE AISI 316L,  
SÉLECTIONNÉ POUR SES HAUTES PERFOR-  
MANCES EN TERMES DE RÉSISTANCE, D'HY-  
GIÈNE ET DE DURABILITÉ. CHAQUE PRODUIT  
RÉSULTE D'UN PROCESSUS DE CONCEPTION  
QUI ASSOCIE SAVOIR-FAIRE MANUFACTURIER  
ET RECHERCHE TECHNIQUE, AVEC UNE AT-  
TENTION PARTICULIÈRE PORTÉE À LA PRÉCIS-  
ION CONSTRUCTIVE ET À LA COHÉRENCE  
FORMELLE. ROBINETTERIE, ACCESSOIRES ET  
SYSTÈMES WELLNESS SONT CONÇUS POUR  
S'INTÉGRER AVEC CONTINUITÉ DANS L'ESPACE,  
EN OFFRANT DES SOLUTIONS FIABLES ET DU-  
RABLES, EN PHASE AVEC LES EXIGENCES DE LA  
CONCEPTION CONTEMPORAINE.

LA LUCE SCORRE SULLA MATERIA, NE DEFINISCE LE FORME, SI FRAMMENTA E LE RIDEFINISCE NEL DETTAGLIO. LA SUPERFICIE NON È PIÙ CONTINUA, MA ATTIVA: UNA TRAMA CHE EMERGE GRADUALMENTE E CAMBIA CON L'ANGOLO DI OSSERVAZIONE.

*sculpting with light*

LIGHT FLOWS ACROSS THE MATERIAL, DEFINING ITS FORMS, FRAGMENTING AND REDEFINING THEM IN DETAIL. THE SURFACE IS NO LONGER CONTINUOUS, BUT ACTIVE: A TEXTURE THAT GRADUALLY EMERGES AND CHANGES WITH THE VIEWING ANGLE.

DAS LICHT GLEITET ÜBER DAS MATERIAL, DEFINIERT SEINE FORMEN, FRAGMENTIERT SIE UND BESTIMMT SIE IM DETAIL NEU. DIE OBERFLÄCHE IST NICHT MEHR DURCHGÄNGIG, SONDERN AKTIV: EINE OBERFLÄCHENSTRUKTUR, DIE SICH ALLMÄHLICH ZEIGT UND SICH JE NACH BLICKWINKEL VERÄNDERT.

LA LUMIÈRE GLISSE SUR LA MATIÈRE, EN DÉFINIT LES FORMES, LES FRAGMENTE ET LES REDESSINE DANS LE DÉTAIL. LA SURFACE N'EST PLUS CONTINUE, MAIS ACTIVE : UNE TRAME QUI SE RÉVÈLE PROGRESSIVEMENT ET CHANGE SELON L'ANGLE DE VUE.

## LASER LASER

L'incisione laser è un processo ad alta precisione che interviene direttamente sulla superficie dell'acciaio inox AISI 316L, senza aggiunta di materiale. La lavorazione consente di ottenere pattern definiti, ripetibili e coerenti, applicabili con continuità ai diversi elementi della rubinetteria. Le texture ampliano le possibilità di personalizzazione, introducendo una nuova lettura della superficie senza alterare le qualità tecniche del materiale.

Laser engraving is a high-precision process applied directly to the surface of AISI 316L stainless steel, without adding material. The process makes it possible to achieve defined, repeatable and consistent patterns that can be applied seamlessly across the different elements of the tapware. The textures expand the possibilities for customization, introducing a new reading of the surface without altering the technical qualities of the material.

## LASER LASER

Die Lasergravur ist ein hochpräziser Prozess, der direkt auf die Oberfläche von Edelstahl AISI 316L einwirkt, ohne Materialauftrag. Die Bearbeitung ermöglicht klar definierte, reproduzierbare und konsistente Muster, die sich durchgängig auf die verschiedenen Elemente der Armaturen anwenden lassen. Die Texturen erweitern die Möglichkeiten der Personalisierung und eröffnen eine neue Lesart der Oberfläche, ohne die technischen Eigenschaften des Materials zu verändern.

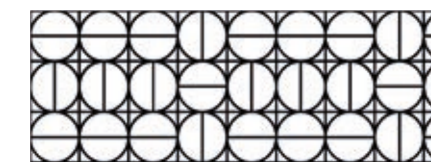
La gravure laser est un procédé de haute précision qui intervient directement sur la surface de l'acier inoxydable AISI 316L, sans ajout de matière. Le procédé permet d'obtenir des motifs définis, répétables et cohérents, applicables avec continuité aux différents éléments de la robinetterie. Les textures élargissent les possibilités de personnalisation en introduisant une nouvelle lecture de la surface, sans altérer les qualités techniques du matériau.

### TEXTURE

TEXTURE / TEXTUR / TEXTURE



PRISMA  
G1



ORBIS  
G2



GROOVE  
G3



BLOOM  
G4



JUNGLE  
G5

## FINITURE FINISHES

Le collezioni Radomonte sono realizzate in acciaio inox AISI 316L, valorizzato da finiture che ne esaltano il rigore formale e la qualità materica. Alle superfici spazzolata e lucida si affiancano, per alcune serie, le finiture PVD Oro, Bronzo, Roseè e Carbon. Il trattamento PVD (Physical Vapor Deposition) deposita sulla superficie un film estremamente sottile che ne incrementa la resistenza superficiale, ampliando al tempo stesso le possibilità espressive del progetto.

Radomonte collections are made of AISI 316L stainless steel, enhanced by finishes that emphasize its formal rigor and material quality. Alongside brushed and polished surfaces, selected series are also available in PVD Gold, Bronze, Roseè and Carbon finishes. The PVD (Physical Vapor Deposition) treatment deposits an extremely thin film on the surface, increasing its surface resistance while expanding the project's expressive possibilities.

## OBERFLÄCHEN FINITIONS

Die Kollektionen von Radomonte werden aus Edelstahl AISI 316L gefertigt und durch Oberflächen veredelt, die seine formale Strenge und materielle Qualität hervorheben. Ergänzend zu den gebürsteten und polierten Oberflächen sind ausgewählte Serien auch in den PVD-Oberflächen Gold, Bronze, Roseè und Carbon erhältlich. Die PVD-Behandlung (Physical Vapor Deposition) erzeugt auf der Oberfläche einen äußerst dünnen Film, der die Oberflächenbeständigkeit erhöht und zugleich die gestalterischen Ausdrucksmöglichkeiten des Projekts erweitert.

Les collections Radomonte sont réalisées en acier inoxydable AISI 316L, valorisé par des finitions qui en soulignent la rigueur formelle et la qualité matérielle. Aux surfaces brossée et polie s'ajoutent, pour certaines séries, les finitions PVD Gold, Bronze, Roseè et Carbon. Le traitement PVD (Physical Vapor Deposition) dépose sur la surface un film extrêmement fin qui en augmente la résistance superficielle, tout en élargissant les possibilités expressives du projet.

### FINITURE

#### FINISHINGS / OBERFLÄCHEN / FINITIONS



**Inox spazzolato**  
Brushed stainless steel / Edelstahl  
gebürstet / Inox brossé



**PVD Oro spazzolato**  
Brushed Gold PVD / PVD Gold  
gebürstet / PVD Or brossé



**PVD Bronzo spazzolato**  
Brushed Bronze PVD / PVD Bronze  
gebürstet / PVD Bronze brossé



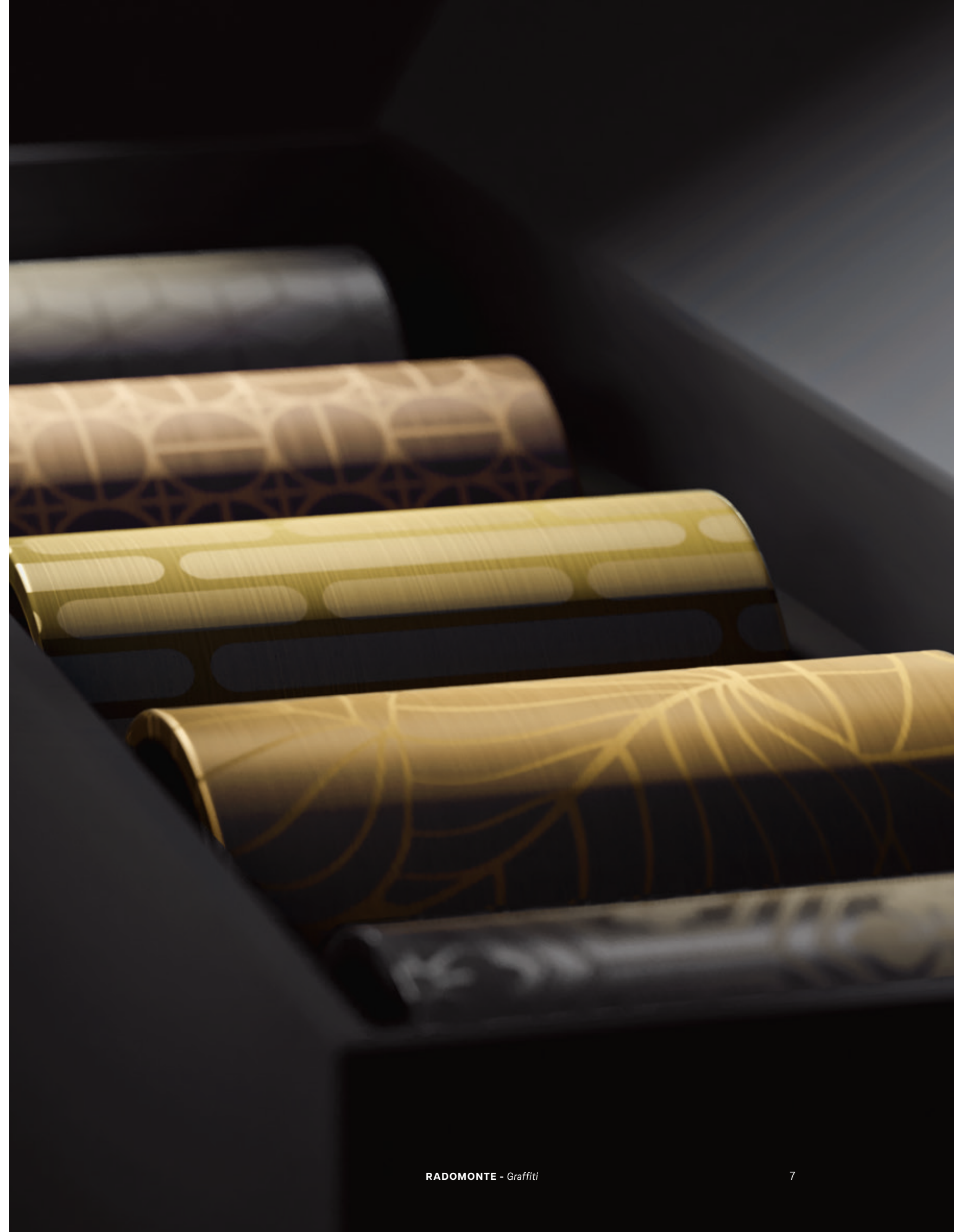
**PVD Chocolate spazzolato**  
Brushed Chocolate PVD / PVD Chocolate  
gebürstet / PVD Chocolat brossé



**PVD Roseè spazzolato**  
Brushed Roseè PVD / PVD Roségold  
gebürstet / PVD Rosé brossé



**PVD Carbon spazzolato**  
Brushed Carbon PVD / PVD Carbon  
gebürstet / PVD Carbon brossé



GRAFFITI INTRODUCE NELLA RUBINETTERIA UN ULTERIORE LIVELLO DI DEFINIZIONE. LA TEXTURE NON SI SOVRAPPONE AL PRODOTTO, MA NE INTERPRETA LA COSTRUZIONE, NE ACCOMPAGNA LE PROPORZIONI E NE ORIENTA IL CARATTERE. UNA POSSIBILITÀ DI PERSONALIZZAZIONE CHE AGISCE CON PRECISIONE, TRASFORMANDO LA SUPERFICIE IN PARTE INTEGRANTE DEL PROGETTO.

GRAFFITI INTRODUCES AN ADDITIONAL LEVEL OF DEFINITION TO TAPWARE. THE TEXTURE DOES NOT OVERLAY THE PRODUCT, BUT INTERPRETS ITS CONSTRUCTION, FOLLOWS ITS PROPORTIONS AND SHAPES ITS CHARACTER. A CUSTOMIZATION OPTION THAT WORKS WITH PRECISION, TURNING THE SURFACE INTO AN INTEGRAL PART OF THE DESIGN.

GRAFFITI VERLEIHT ARMATUREN EINE ZUSÄTZLICHE EBENE DER DEFINITION. DIE TEXTUR LEGT SICH NICHT ÜBER DAS PRODUKT, SONDERN INTERPRETIERT SEINE KONSTRUKTION, BEGLEITET SEINE PROPORTIONEN UND PRÄGT SEINEN CHARAKTER. EINE FORM DER PERSONALISIERUNG, DIE MIT PRÄZISION WIRKT UND DIE OBERFLÄCHE ZU EINEM INTEGRALEN BESTANDTEIL DES PROJEKTS MACHT.

GRAFFITI INTRODUIT DANS LA ROBINETTERIE UN NIVEAU SUPPLÉMENTAIRE DE DÉFINITION. LA TEXTURE NE SE SUPERPOSE PAS AU PRODUIT, MAIS EN INTERPRÈTE LA CONSTRUCTION, EN ACCOMPAGNE LES PROPORTIONS ET EN ORIENTE LE CARACTÈRE. UNE POSSIBILITÉ DE PERSONNALISATION QUI AGIT AVEC PRÉCISION, TRANSFORMANT LA SURFACE EN PARTIE INTÉGRANTE DU PROJET.



## GRAFFITI

316 stainless steel



**TON97 BS G1**  
Piantana lavabo  
Finitura Bronzo Spazzolato + Prisma

- \_ Free-standing basin mixer  
Brushed Bronze finish + Prisma
- \_ Freistehender Waschtischmischer  
Oberfläche Bronze gebürstet + Prisma
- \_ Mitigeur lavabo sur pied  
Finition Bronze brossé + Prisma



**TON92 BS G1**  
Lavabo medio  
Finitura Bronzo Spazzolato + Prisma

\_ Medium basin mixer  
Brushed Bronze finish + Prisma  
\_ Mittelhoher Waschtischmischer  
Oberfläche Bronze gebürstet + Prisma  
\_ Mitigeur lavabo moyen  
Finition Bronze brossé + Prisma



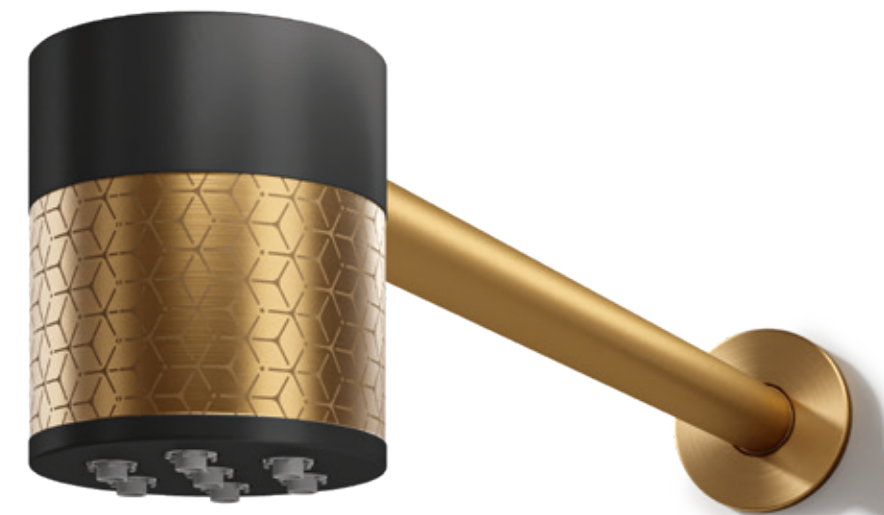


**ACC6 BS G1**  
Porta salviette 600 mm  
Finitura Bronzo Spazzolato + Prisma

- \_ 600 mm towel rail
- Brushed Bronze finish + Prisma
- \_ Handtuchhalter 600 mm
- Oberfläche Bronze gebürstet + Prisma
- \_ Porte-serviettes 600 mm
- Finition Bronze brossé + Prisma

**SWN3 BS G1**  
Soffione Ø 70 mm soft-flow  
Finitura Bronzo Spazzolato + Prisma

- \_ Ø 70 mm soft-flow shower head
- Brushed Bronze finish + Prisma
- \_ Duschkopf Ø 70 mm Soft-Flow
- Oberfläche Bronze gebürstet + Prisma
- \_ Pomme de douche Ø 70 mm soft-flow
- Finition Bronze brossé + Prisma



**TON92 S G3**  
Lavabo medio  
Finitura Inox Spazzolato + Groove

\_ Medium basin mixer  
Brushed stainless steel finish + Groove  
\_ Mittelhoher Waschtischmischer  
Oberfläche Edelstahl gebürstet + Groove  
\_ Mitigeur lavabo moyen  
Finition Inox brossé + Groove

**TON93 S G2**  
Lavabo rialzato  
Finitura Inox Spazzolato + Orbis

\_ High basin mixer  
Brushed stainless steel finish + Orbis  
\_ Hoher Waschtischmischer  
Oberfläche Edelstahl gebürstet + Orbis  
\_ Mitigeur lavabo haut  
Finition Inox brossé + Orbis





**TON18 S G3**  
Lavabo 2 fori  
Finitura Inox Spazzolato + Groove

- \_ 2-hole basin mixer
- Brushed stainless steel finish + Groove
- \_ 2-Loch-Waschtischmischer
- Oberfläche Edelstahl gebürstet + Groove
- \_ Mitigeur lavabo 2 trous
- Finition Inox brossé + Groove



**DEX47 S G3**  
Piantana vasca  
Finitura Inox Spazzolato + Groove

- \_ Free-standing bath mixer
- Brushed stainless steel finish + Groove
- \_ Freistehende Wannenarmatur
- Oberfläche Edelstahl gebürstet + Groove
- \_ Mitigeur bain sur pied
- Finition Inox brossé + Groove





**ITD3 HS G1**  
Edo termostatico 3 vie  
Finitura Chocolate Spazzolato + Prisma

- \_ 3-way Edo thermostatic mixer  
Brushed Chocolate finish + Prisma
- \_ 3-Wege-Thermostat Edo  
Oberfläche Chocolate gebürstet + Prisma
- \_ Thermostatique Edo 3 voies  
Finition Chocolat brossé + Prisma





**ITD2 HS G5**  
Edo termostatico 2 vie  
Finitura Chocolate Spazzolato + Jungle

- \_ 2-way Edo thermostatic mixer
- Brushed Chocolate finish + Jungle
- \_ 2-Wege-Thermostat Edo
- Oberfläche Chocolate gebürstet + Jungle
- \_ Thermostatique Edo 2 voies
- Finition Chocolat brossé + Jungle



**ITD3 BS G3**  
Edo termostatico 3 vie  
Finitura Bronzo Spazzolato + Groove

- \_ 3-way Edo thermostatic mixer
- Brushed Bronze finish + Groove
- \_ 3-Wege-Thermostat Edo
- Oberfläche Bronze gebürstet + Groove
- \_ Thermostatique Edo 3 voies
- Finition Bronze brossé + Groove



**STX30 BS**  
Soffione Ø 300 mm  
Finitura Bronzo Spazzolato

- \_ Ø 300 mm shower head
- Brushed Bronze finish
- \_ Duschkopf Ø 300 mm
- Oberfläche Bronze gebürstet + Bloom
- \_ Pomme de douche Ø 300 mm
- Finition Bronze brossé



**ITD5 BS G4**  
Edo termostatico 5 vie  
Finitura Bronzo Spazzolato + Bloom

- \_ 5-way Edo thermostatic mixer
- Brushed Bronze finish + Bloom
- \_ 5-Wege-Thermostat Edo
- Oberfläche Bronze gebürstet + Bloom
- \_ Thermostatique Edo 5 voies
- Finition Bronze brossé + Bloom

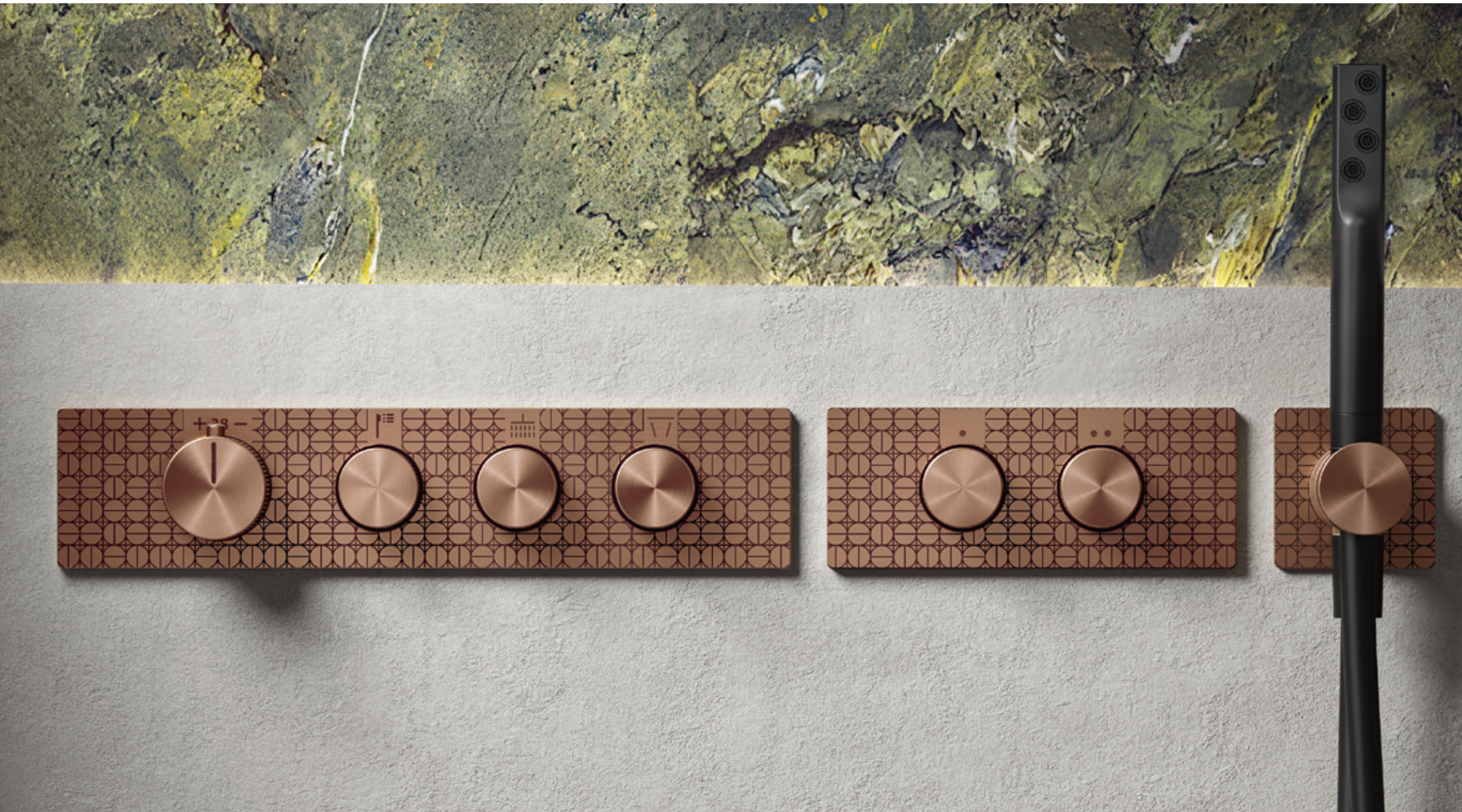


**ITD5 RS G4 + K27 RS N**  
Edo termostatico 5 vie +  
Kit doccia completo  
Finitura Roseè Spazzolato + Orbis

\_ 5-way Edo thermostatic mixer +  
Complete hand shower kit  
Brushed Roseè finish + Orbis  
\_ 5-Wege-Thermostat Edo +  
Komplettes Handbrause-Set  
Oberfläche Roseè gebürstet + Orbis  
\_ Thermostatique Edo 5 voies +  
Kit douchette complet  
Finition Roseè brossé + Orbis

**ITD2 HS G4 + K27 HS N**  
Edo termostatico 2 vie +  
Kit doccia completo  
Finitura Chocolate Spazzolato + Prisma

\_ 2-way Edo thermostatic mixer +  
Complete hand shower kit  
Brushed Chocolate finish + Prisma  
\_ 2-Wege-Thermostat Edo +  
Komplettes Handbrause-Set  
Oberfläche Chocolate gebürstet + Prisma  
\_ Thermostatique Edo 2 voies +  
Kit douchette complet  
Finition Chocolat brossé + Prisma





**TON93 RS G2**  
Lavabo rialzato  
Finitura Roseè Spazzolato + Orbis

\_ High basin mixer  
Brushed Roseè finish + Orbis  
\_ Hoher Waschtischmischer  
Oberfläche Roségold gebürstet +Orbis  
\_ Mitigeur lavabo haut  
Finition Rosé brossé + Orbis

**TON92 RS G4**  
Lavabo medio  
Finitura Roseè Spazzolato + Bloom

\_ Medium basin mixer  
Brushed Roseè finish + Bloom  
\_ Mittelhoher Waschtischmischer  
Oberfläche Roségold gebürstet + Bloom  
\_ Mitigeur lavabo moyen  
Finition Rosé brossé + Bloom



**TON91 CS G2**  
Lavabo  
Finitura Carbon Spazzolato + Orbis

\_ Basin mixer  
Brushed Carbon finish + Orbis  
\_ Waschtischmischer  
Oberfläche Carbon gebürstet + Orbis  
\_ Mitigeur lavabo  
Finition Carbon brossé + Orbis

**TON92 CS G2**  
Lavabo medio  
Finitura Carbon Spazzolato + Orbis

\_ Medium basin mixer  
Brushed Carbon finish + Orbis  
\_ Mittelhoher Waschtischmischer  
Oberfläche Carbon gebürstet + Orbis  
\_ Mitigeur lavabo moyen  
Finition Carbon brossé + Orbis





**TON8 RS G2**  
 Miscelatore a parete  
 Finitura Roseè Spazzolato + Orbis

- \_ Wall-mounted mixer
- Brushed Roseè finish + Orbis
- \_ Wand-Waschtischmischer
- Oberfläche Roségold gebürstet + Orbis
- \_ Mitigeur mural
- Finition Rosé brossé + Orbis

**TON80 RS G2**  
 Doccia orizzontale 2 vie  
 Finitura Roseè Spazzolato + Orbis

- \_ 2-way manual bath mixer
- Brushed Roseè finish + Orbis
- \_ 2-Wege-Wannenmischer, mechanisch
- Oberfläche Roségold gebürstet + Orbis
- \_ Mitigeur bain mécanique 2 voies
- Finition Rosé brossé + Orbis





**ACC1 RS G4**  
 Appendino  
 Finitura Roseè Spazzolato + Bloom  
 \_ Hook  
 Brushed Roseè finish + Bloom  
 \_ Haken  
 Oberfläche Roségold gebürstet + Bloom  
 \_ Cintre  
 Finition Rosé brossé + Bloom



**TON9 RS G2**  
 Doccia meccanica 2 vie  
 Finitura Roseè Spazzolato + Orbis  
 \_ 2-way manual shower mixer  
 Brushed Roseè finish + Orbis  
 \_ 2-Wege-Duschmischer, mechanisch  
 Oberfläche Roségold gebürstet + Orbis  
 \_ Mitigeur douche mécanique 2 voies  
 Finition Rosé brossé + Orbis



**ACX56 RS G2**  
 Brosse WC slim murale  
 Finitura Roseè Spazzolato + Orbis

- \_ Slim floor toilet brush  
 Brushed Roseè finish + Orbis
- \_ Slim-Toilettenbürste Boden  
 Oberfläche Roségold gebürstet + Orbis
- \_ Brosse WC slim sur pied  
 Finition Rosé brossé + Orbis

**ACX58 HS G5**  
 Scopino slim manico sottile a pavimento  
 Finitura Chocolate Spazzolato + Jungle

- \_ Slim thin-handle floor toilet brush  
 Brushed Chocolate finish + Jungle
- \_ Slim-Toilettenbürste dünner Griff Boden  
 Oberfläche Chocolate gebürstet + Jungle
- \_ Brosse WC slim manche fin sur pied  
 Finition Chocolat brossé + Jungle



**TON93 GS G5**  
Lavabo rialzato  
Finitura Oro Spazzolato + Jungle

\_ High basin mixer  
Brushed Gold finish + Jungle  
\_ Hoher Waschtischmischer  
Oberfläche Gold gebürstet + Jungle  
\_ Mitigeur lavabo haut  
Finition Or brossé + Jungle

**TON91 GS G5**  
Lavabo  
Finitura Oro Spazzolato + Jungle

\_ Basin mixer  
Brushed Gold finish + Jungle  
\_ Waschtischmischer  
Oberfläche Gold gebürstet + Jungle  
\_ Mitigeur lavabo  
Finition Or brossé + Jungle

**TON92 CS G5**  
Lavabo medio  
Finitura Carbon Spazzolato + Jungle

\_ Medium basin mixer  
Brushed Carbon finish + Jungle  
\_ Mittelhoher Waschtischmischer  
Oberfläche Carbon gebürstet + Jungle  
\_ Mitigeur lavabo moyen  
Finition Carbon brossé + Jungle





**TON18 CS G5**  
Lavabo a parete  
Finitura Carbon Spazzolato + Jungle

\_ Wall-mounted basin mixer  
Brushed Carbon finish + Jungle  
\_ Wand-Waschtischmischer  
Oberfläche Carbon gebürstet + Jungle  
\_ Mitigeur lavabo mural  
Finition Carbon brossé + Jungle

**TON80 CS G5**  
Doccia orizzontale 2 vie  
Finitura Carbon Spazzolato + Jungle

\_ 2-way manual bath mixer  
Brushed Carbon finish + Jungle  
\_ 2-Wege-Wannenmischer, mechanisch  
Oberfläche Carbon gebürstet + Jungle  
\_ Mitigeur bain mécanique 2 voies  
Finition Carbon brossé + Jungle



**DEX9 CS G5**  
Doccia meccanica 2 vie  
Finitura Carbon Spazzolato + Jungle

- \_ 2-way manual shower mixer
- Brushed Carbon finish + Jungle
- \_ 2-Wege-Duschmischer, mechanisch
- Oberfläche Carbon gebürstet + Jungle
- \_ Mitigeur douche mécanique 2 voies
- Finition Carbon brossé + Jungle

**SWN3 CS G5**  
Soffione Ø 70 mm soft-flow  
Finitura Carbon Spazzolato + Jungle

- \_ Ø 70 mm soft-flow shower head
- Brushed Carbon finish + Jungle
- \_ Duschkopf Ø 70 mm Soft-Flow
- Oberfläche Carbon gebürstet + Jungle
- \_ Pomme de douche Ø 70 mm soft-flow
- Finition Carbon brossé + Jungle





**SWN1 GS G4**  
Soffione Ø 70 mm soft-flow  
Finitura Oro Spazzolato + Bloom

\_ Ø 70 mm soft-flow shower head  
Brushed Gold finish + Bloom  
\_ Duschkopf Ø 70 mm Soft-Flow  
Oberfläche Gold gebürstet + Bloom  
\_ Pomme de douche Ø 70 mm soft-flow  
Finition Or brossé + Bloom





**TON92 HS G4**  
Lavabo medio  
Finitura Chocolate Spazzolato + Bloom

\_ Medium basin mixer  
Brushed Chocolate finish + Bloom  
\_ Mittelhoher Waschtischmischer  
Oberfläche Chocolate gebürstet + Bloom  
\_ Mitigeur lavabo moyen  
Finition Chocolat brossé + Bloom

**TON91 GS G1**  
Lavabo  
Finitura Oro Spazzolato + Prisma

\_ Basin mixer  
Brushed Gold finish + Prisma  
\_ Waschtischmischer  
Oberfläche Gold gebürstet + Prisma  
\_ Mitigeur lavabo  
Finition Or brossé + Prisma

**TON93 S G4**  
Lavabo rialzato  
Finitura Inox Spazzolato + Bloom

\_ High basin mixer  
Brushed stainless steel finish + Bloom  
\_ Hoher Waschtischmischer  
Oberfläche Edelstahl gebürstet + Bloom  
\_ Mitigeur lavabo haut  
Finition Inox brossé + Bloom





**ACC1 GS G4**  
 Appendino.  
 Finitura Oro Spazzolato + Bloom

- \_ Hook
- Brushed Gold finish + Bloom
- \_ Haken
- Oberfläche Gold gebürstet + Bloom
- \_ Patère
- Finition Or brossé + Bloom

**ACC6 GS G4**  
 Porta salviette 600 mm  
 Finitura Oro Spazzolato + Bloom

- \_ 600 mm towel rail
- Brushed Gold finish + Bloom
- \_ Handtuchhalter 600 mm
- Oberfläche Gold gebürstet + Bloom
- \_ Porte-serviettes 600 mm
- Finition Or brossé + Bloom

**ACC2 GS G4**  
 Porta rotolo  
 Finitura Oro Spazzolato + Bloom

- \_ Toilet roll holder
- Brushed Gold finish + Bloom
- \_ Toilettenpapierhalter
- Oberfläche Gold gebürstet + Bloom
- \_ Porte-papier toilette
- Finition Or brossé + Bloom

**TON94 GS G4**  
 Bidet  
 Finitura Oro Spazzolato + Bloom

- \_ Bidet mixer
- Brushed Gold finish + Bloom
- \_ Bidetmischer
- Oberfläche Gold gebürstet + Bloom
- \_ Mitigeur bidet
- Finition Or brossé + Bloom





**ACX57 GS G1**  
 Scopino slim manico sottile a parete  
 Finitura Oro Spazzolato + Prisma

- \_ Slim thin-handle wall toilet brush
- Brushed Gold finish + Prisma
- \_ Slim-Toilettenbürste dünner Griff Wand
- Oberfläche Gold gebürstet + Prisma
- \_ Brosse WC slim manche fin murale
- Finition Or brossé + Prisma

**ACX55 CS G3**  
 Scopino slim a parete  
 Finitura Carbon Spazzolato + Groove

- \_ Slim wall toilet brush
- Brushed Carbon finish + Groove
- \_ Slim-Toilettenbürste Wand
- Oberfläche Carbon gebürstet + Groove
- \_ Brosse WC slim murale
- Finition Carbon brossé + Groove



**PNR1 RS G1**

Placca per cassetta compatibile con Geberit  
Finitura Roseè Spazzolato + Prisma

- \_ Flush plate compatible with Geberit  
Brushed Roseè finish + Prisma
- \_ Betätigungsplatte kompatibel mit Geberit  
Oberfläche Roségold gebürstet + Prisma
- \_ Plaque de commande compatible Geberit  
Finition Rosé brossé + Prisma

**ACC6 RS G1**

Porta salviette 600 mm  
Finitura Roseè Spazzolato + Prisma

- \_ 600 mm towel rail  
Brushed Roseè finish + Prisma
- \_ Handtuchhalter 600 mm  
Oberfläche Roségold gebürstet + Prisma
- \_ Porte-serviettes 600 mm  
Finition Rosé brossé + Prisma

**TON94 RS G1**

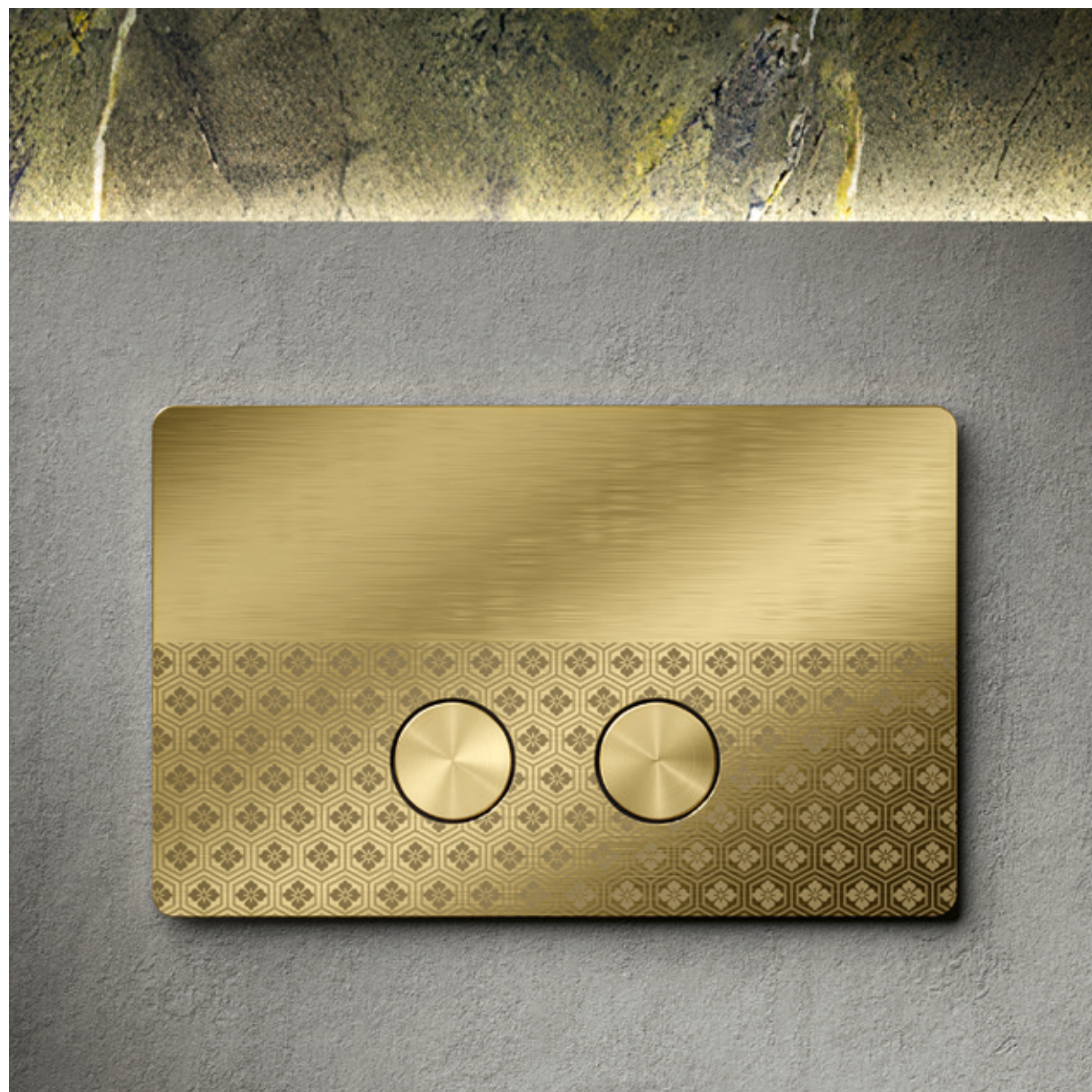
Bidet  
Finitura Roseè Spazzolato + Prisma

- \_ Bidet mixer  
Brushed Roseè finish + Prisma
- \_ Bidetmischer  
Oberfläche Roségold gebürstet + Prisma
- \_ Mitigeur bidet  
Finition Rosé brossé + Prisma

**ACX55 RS G1**

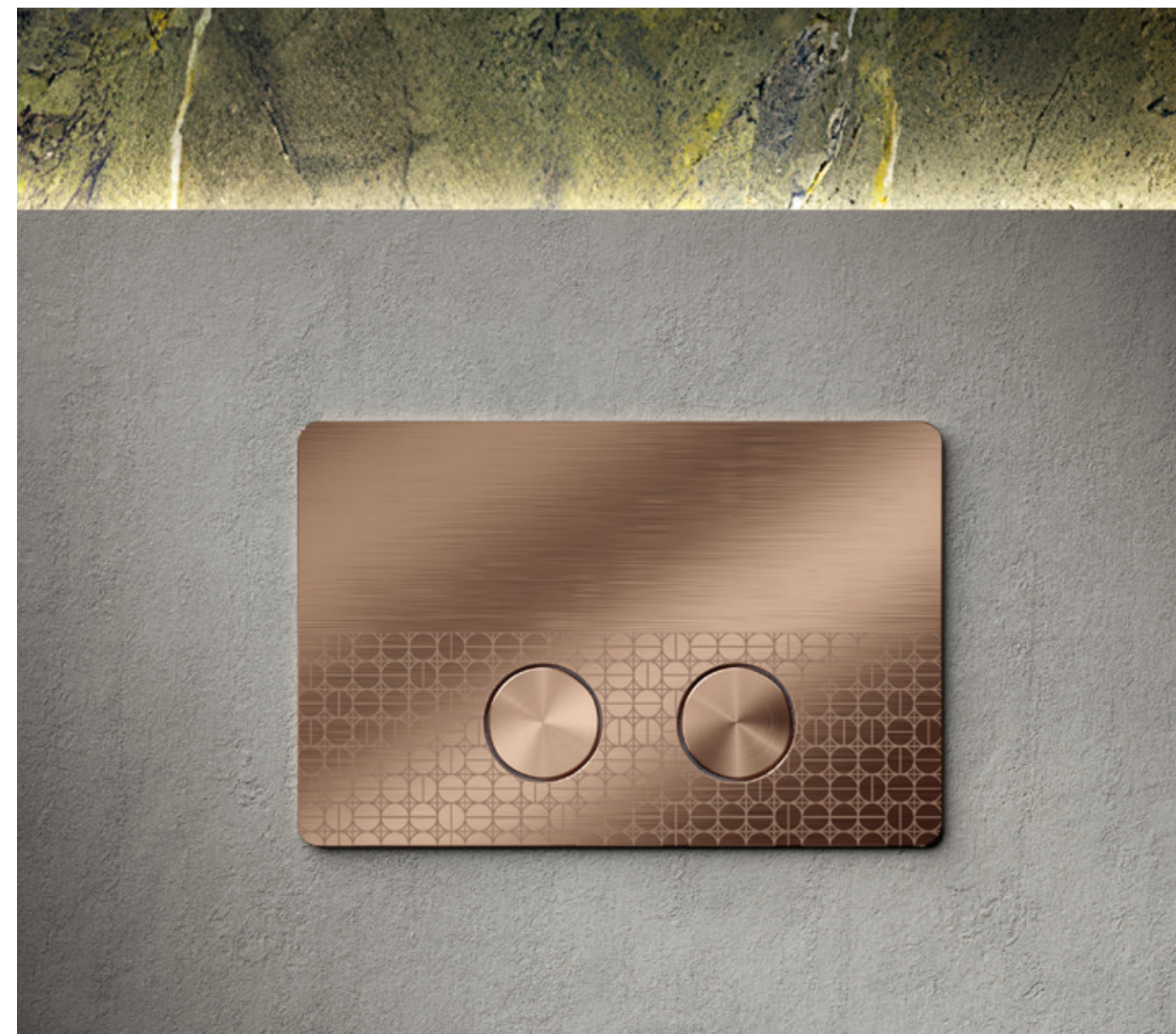
Scopino slim a parete  
Finitura Roseè Spazzolato + Prisma

- \_ Slim wall toilet brush  
Brushed Roseè finish + Prisma
- \_ Slim-Toilettenbürste Wand  
Oberfläche Roségold gebürstet + Prisma
- \_ Brosse WC slim murale  
Finition Rosé brossé + Prisma



**PNR1 GS G4**  
 Placca per cassetta compatibile con Geberit  
 Finitura Oro Spazzolato + Bloom

- \_ Flush plate compatible with Geberit
- Brushed Gold finish + Bloom
- \_ Betätigungsplatte kompatibel mit Geberit
- Oberfläche Gold gebürstet + Bloom
- \_ Plaque de commande compatible Geberit
- Finition Or brossé + Bloom



**SINO RS G2**  
 Placca per cassetta wc compatibile con Tece  
 Finitura Roseè Spazzolato + Orbis

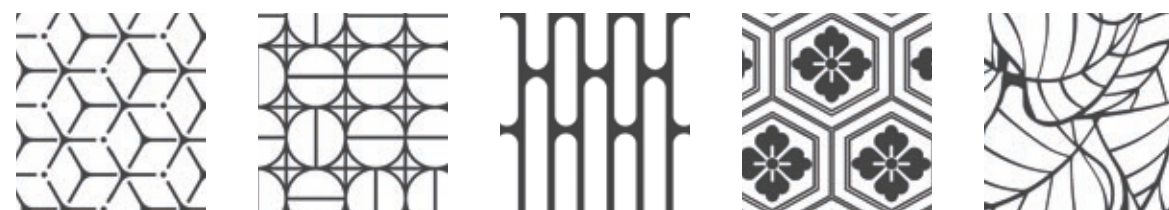
- \_ WC flush plate compatible with Tece
- Brushed Roseè finish + Orbis
- \_ WC-Betätigungsplatte kompatibel mit Tece
- Oberfläche Roségold gebürstet + Orbis
- \_ Plaque de commande WC compatible Tece
- Finition Rosé brossé + Orbis

*technical information*



**GRAFFITI**







*Texture disponibili / Available Patterns / Verfügbare Strukturen / Motifs disponibles*



*Finiture disponibili / Available finishes / Erhältliche Oberflächen / Finitions disponibles*



Texture Prisma	Texture Orbis	Texture Groove	Texture Bloom	Texture Jungle
Prisma Texture Textur Prisma Texture Prisma	Orbis Texture Textur Orbis Texture Orbis	Groove Texture Textur Groove Texture Groove	Bloom Texture Textur Bloom Texture Bloom	Jungle Texture Textur Jungle Texture Jungle

					
Inox spazzolato Brushed stainless steel Edelstahl gebürstet Inox brossé	Oro spazzolato Brushed Gold Gold gebürstet Or brossé	Bronzo spazzolato Brushed Bronze Bronze gebürstet Bronze brossé	Roseè spazzolato Brushed Roseè Roségold gebürstet Rosé brossé	Chocolate spazzolato Brushed Chocolate Chocolate gebürstet Chocolat brossé	Carbon spazzolato Brushed Carbon Carbon gebürstet Carbon brossé



**TON91**  
Lavabo  
Basin mixer  
Waschtischmischer  
Mitigeur pour lavabo



**TON92**  
Lavabo medio  
Medium basin mixer  
Mittelhoher Waschtischmischer  
Mitigeur lavabo moyen



**TON93**  
Lavabo rialzato  
High basin mixer  
Hoher Waschtischmischer  
Mitigeur lavabo haut



**TKI32**  
Lavabo a top 2 fori  
Deck-mounted 2-hole basin mixer  
2-Loch-Waschtischmischer auf Platte  
Mitigeur lavabo 2 trous sur plage



**TKI34**  
Lavabo a top 2 fori canna alta  
Deck-mounted 2-hole basin mixer high spout  
2-Loch-Waschtischmischer auf Platte mit hohem Auslauf  
Mitigeur lavabo 2 trous sur plage bec haut



**TKI12**  
Comando remoto a top  
Deck-mounted mixer  
Bedienelement auf Platte  
Commande déportée sur plage



**TON94**  
Bidet  
Bidet mixer  
Bidetmischer  
Mitigeur pour bidet



**TON18**  
Lavabo 2 fori canna standard  
Standard spout 2-hole basin mixer  
2-Loch-Waschtischmischer mit standard Auslauf  
Mitigeur lavabo 2 trous bec standard



**TON19**  
Lavabo 2 fori canna lunga  
Long spout 2-hole basin mixer  
2-Loch-Waschtischmischer mit langem Auslauf  
Mitigeur lavabo 2 trous bec long



**TKN25**  
Rubinetto a top 3 fori  
Deck-mounted 3-hole basin tap  
3-Loch-Waschtischarmatur auf Platte  
Mélangeur lavabo 3 trous sur plage



**TKN24**  
Rubinetto a top 3 fori canna alta  
Deck-mounted 3-hole basin tap high spout  
3-Loch-Waschtischarmatur auf Platte mit hohem Auslauf  
Mélangeur lavabo 3 trous sur plage bec haut



**TON97**  
Piantana lavabo  
Free-standing basin mixer  
Freistehender Waschtischmischer  
Mitigeur lavabo sur pied



**TON27**  
Rubinetto 3 fori canna media  
Medium spout 3-hole basin tap  
3-Loch-Waschtischarmatur mit mittlerem Auslauf  
Mélangeur lavabo 3 trous bec moyen



**TON28**  
Rubinetto 3 fori canna standard  
Standard spout 3-hole basin tap  
3-Loch-Waschtischarmatur mit standard Auslauf  
Mélangeur lavabo 3 trous bec standard



**TON29**  
Rubinetto 3 fori canna lunga  
Long spout 3-hole basin tap  
3-Loch-Waschtischarmatur mit langem Auslauf  
Mélangeur lavabo 3 trous bec long



**TON8**  
Miscelatore a parete  
Wall-mounted mixer  
Wand-Waschtischmischer  
Mitigeur mural



**TRN51-T**  
Termostatico a parete  
Wall-mounted thermostat  
Wand-Thermostat  
Thermostatique mural



**TON9**  
Doccia meccanica 2 vie  
2-way manual shower mixer  
2-Wege-Duschkörper, mechanisch  
Mitigeur douche mécanique 2 voies



**DUN14**  
Doccia termostatica 3 vie  
3-way thermostatic shower mixer  
3-Wege-Duschthermostat  
Thermostatique douche 3 voies



**TON80**  
Doccia orizzontale 2 vie  
2-way manual bath mixer  
2-Wege-Wannenmischer, mechanisch  
Mitigeur bain mécanique 2 voies



**STX20**  
Soffione Ø 200 mm  
Ø 200 mm shower head  
Duschkopf Ø 200 mm  
Pomme de douche Ø 200 mm



**STX25**  
Soffione Ø 250 mm  
Ø 250 mm shower head  
Duschkopf Ø 250 mm  
Pomme de douche Ø 250 mm



**BRA4**  
Braccio doccia rinforzato  
Reinforced shower arm  
Verstärkter Duscharm  
Bras de douche renforcé



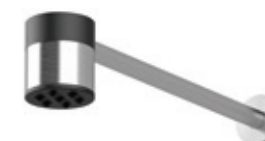
**ITD2**  
Edo termostatico 2 vie  
2-way Edo thermostatic mixer  
2-Wege-Thermostat Edo  
Thermostatique Edo 2 voies



**ITD3**  
Edo termostatico 3 vie  
3-way Edo thermostatic mixer  
3-Wege-Thermostat Edo  
Thermostatique Edo 3 voies



**DEX47**  
Piantana vasca  
Free-standing bath mixer  
Freistehende Wannenarmatur  
Mitigeur bain sur pied



**SWN1**  
Soffione Ø 70 mm soft-flow  
Ø 70 mm soft-flow shower head  
Duschkopf Ø 70 mm Soft-Flow  
Pomme de douche Ø 70 mm soft-flow



**SWN2**  
Soffione Ø 70 mm pioggia  
Ø 70 mm rain shower head  
Duschkopf Ø 70 mm Regenstrahl  
Pomme de douche Ø 70 mm pluie



**SWN5**  
Soffione Ø 70 mm nebulizzazione  
Ø 70 mm nebulizer shower head  
Duschkopf Ø 70 mm Zerstäubung  
Pomme de douche Ø 70 mm nébulisation



**ITD4**  
Edo termostatico 4 vie  
4-way Edo thermostatic mixer  
4-Wege-Thermostat Edo  
Thermostatique Edo 4 voies



**TON82**  
Vasca orizzontale 2 vie  
2-way bath mixer  
2-Wege-Wannenmischer  
Mitigeur bain 2 voies



**SWN3**  
Soffione Ø 70 mm soft-flow  
Ø 70 mm soft-flow shower head  
Duschkopf Ø 70 mm Soft-Flow  
Pomme de douche Ø 70 mm soft-flow



**SWN4**  
Soffione Ø 70 mm pioggia  
Ø 70 mm rain shower head  
Duschkopf Ø 70 mm Regenstrahl  
Pomme de douche Ø 70 mm pluie



**SWN6**  
Soffione Ø 70 mm nebulizzazione  
Ø 70 mm nebulizer shower head  
Duschkopf Ø 70 mm Zerstäubung  
Pomme de douche Ø 70 mm nébulisation



**ACC1**  
Appendino  
Hook  
Haken  
Cintre



**ACC2**  
Porta rotolo  
Toilet roll holder  
Toilettenpapierhalter  
Porte-papier toilette



**ACC3**  
Porta salviette 300 mm  
300 mm towel rail  
Handtuchhalter 300 mm  
Porte-serviettes 300 mm



**ACC4**  
Porta salviette 400 mm  
400 mm towel rail  
Handtuchhalter 400 mm  
Porte-serviettes 400 mm



**ACC6**  
Porta salviette 600 mm  
600 mm towel rail  
Handtuchhalter 600 mm  
Porte-serviettes 600 mm



**ACX22**  
Dispenser sapone  
Soap dispenser  
Seifenspender  
Distributeur de savon



**ACX25**  
Bicchiere  
Tumbler  
Glashalter  
Gobelet



**ACX55**  
Scopino slim a parete  
Slim wall toilet brush  
Slim-Toilettenbürste Wand  
Brosse WC slim murale



**ACX56**  
Scopino slim a pavimento  
Slim floor toilet brush  
Slim-Toilettenbürste Boden  
Brosse WC slim sur pied



**ACX57**  
Scopino slim manico sottile a parete  
Slim thin-handle wall toilet brush  
Slim-Toilettenbürste dünner Griff Wand  
Brosse WC slim manche fin murale



**ACX58**  
Scopino slim manico sottile a pavimento  
Slim thin-handle floor toilet brush  
Slim-Toilettenbürste dünner Griff Boden  
Brosse WC slim manche fin sur pied



**PNR1**  
Placca per cassetta wc compatibile con Geberit  
Flush plate compatible with Geberit  
WC-Drückerplatte kompatibel mit Geberit  
Plaque de commande compatible avec Geberit



**SINO**  
Placca per cassetta wc compatibile con Tece  
Flush plate compatible with Tece  
WC-Drückerplatte kompatibel mit Tece  
Plaque de commande compatible avec Tece

Geda Srl si riserva in qualunque momento di apportare, senza preavviso, modifiche mirate al miglioramento funzionale e qualitativo dei propri prodotti o di sopprimerne la produzione. Dati, misure o schemi su questo catalogo hanno solamente carattere informativo e non sono vincolanti.

**I colori rappresentati sono da considerarsi solamente indicativi.**

Geda Srl reserves the right at any time, without prior notice, to make changes aimed at improving the functionality and quality of its products or to discontinue production.

Data, measurements or technical drawings in this catalogue are for information purposes only and are not binding.

**The colours shown are to be considered as indicative only.**

Geda Srl behält sich das Recht vor, jederzeit und ohne Vorankündigung Änderungen vorzunehmen, um die Funktionalität und Qualität der Produkte zu verbessern, oder die Produkte aus dem aktiven Sortiment zu nehmen. Die in diesem Katalog enthaltenen Daten, Maße oder Diagramme dienen nur zu Informationszwecken und sind nicht verbindlich.

**Die dargestellten Farben sind nur als Richtwerte zu betrachten.**

Geda Srl se réserve le droit, à tout moment et sans préavis, d'apporter des modifications visant à améliorer la fonctionnalité et la qualité de ses produits ou d'en arrêter la production.

Les données, mesures ou schémas figurant dans ce catalogue sont donnés à titre informatif et ne sont pas contractuels.

**Les couleurs représentées ne doivent être considérées qu'à titre indicatif.**